

Välkommen!

Husinformation, Rosenhöjdsvägen 20

Renovering och energiinstallationer



Preliminära tider

- Rivning balkonger startar vecka 17
- Byte av lägenhetsytterdörrar startar i maj/juni
- Ventilationsarbeten i fläktrum (på tak) under augusti + september
- Fönsterbyten under augusti + september
- Listning av fönster och montering av fönsterbänk i september + oktober
- Puts och färgning av fasader under september + oktober
- Inglasning av nya balkonger beräknas starta i oktober
- Slutbesiktning och beräknat tillträde till balkongerna i november/december

Observera att tiderna är preliminära och kan justeras efter hand arbeten pågår

Lägenhetsytterdörrar

- Byte av samtliga lägenhetsytterdörrar till nya säkerhetsdörrar – Daloc S43
- Ljus eklaminat
- Dörrkik (spionöga)
- Mekanisk ringklocka
- Nyckeltub
- Inget brevinkast - tidningshållare monteras vid sidan av dörren (ej den på bilden)
- Samma låscylinder som idag (flyttas över till nya säkerhetsdörren)
- Sjutillhållarlås (inkl. 4 st nycklar)



Ventilation

- Utbyggnad av fläktrum på hustaken
- FTX-aggregat, fläktstyrd till- och frånluftsventilation med värmeåtervinning
- Ventilationskanaler på utsida hus, i fasaden
- Ventilationsdon för tilluft i lägenheterna
- Ventilationskanaler i vissa lägenheter
- Köksfläktar kontrolleras att de fungerar med systemet
- Byte av befintliga frånluftsdon i alla lägenheter

Ventilation – bilder från färdigställt fläktrum

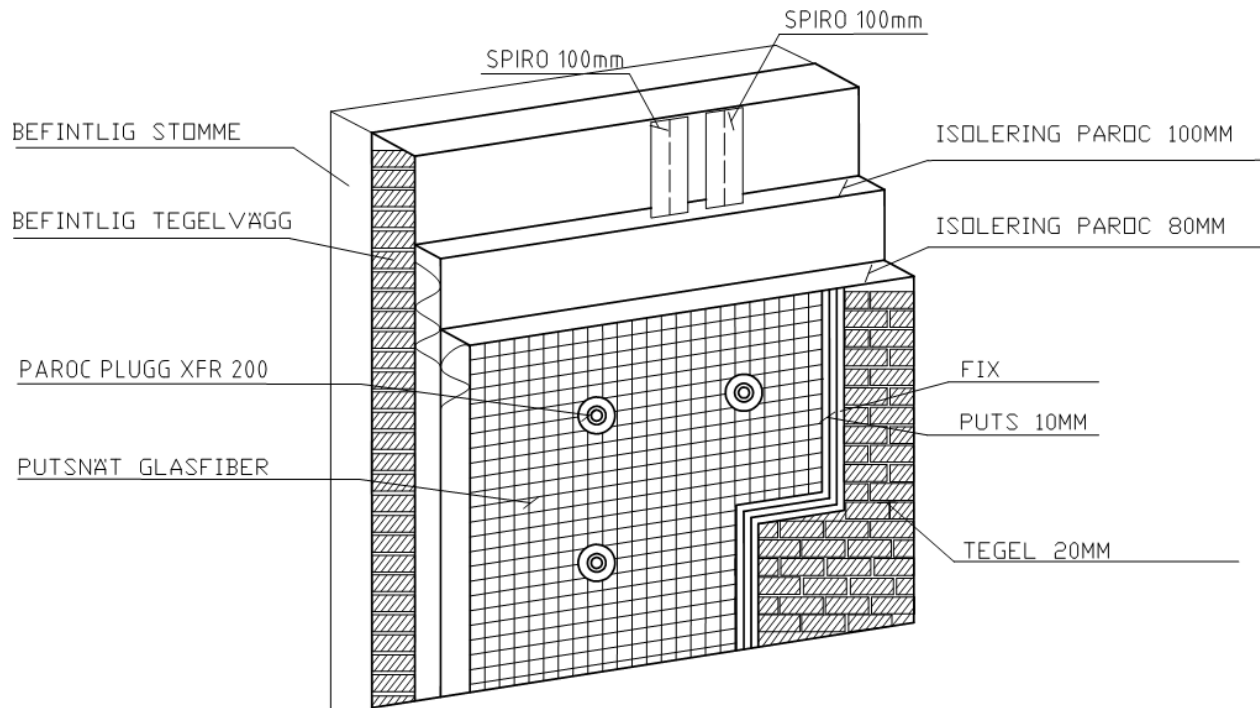


Ventilation – åtgärder i vindsutrymme



Fasadrenovering

- Tilläggsisolering – Energibesparing
- Ingen rivning av befintligt tegel på gavlarna
- STO fasadsystem utanpå befintlig gavelfasad



Fasadrenovering – bilder tagna vid pågående arbeten



Fasadrenovering – bilder tagna vid pågående arbeten



Fönster och fönsterdörrar

- Byte av **samtliga** fönster och fönsterdörrar
- Svensktillverkade trä/aluminium-fönster
- Persiennor är beställda till alla fönster.

Monterade mellan glaset i kopplade fönster och fönsterdörrar. Monterade på insida fönster på fasta fönster.

- Kipp-Dreh vädringsbeslag
- Barnsäkerhetsspärr i handtag
- Fönsterbänkar i mörkgrå polerad marmor

Placerad i nedre fönstersmyg på alla fönster utom vid balkongfönster där de monteras på konsoler.



Fönster – exempelbilder från färdigställt hus

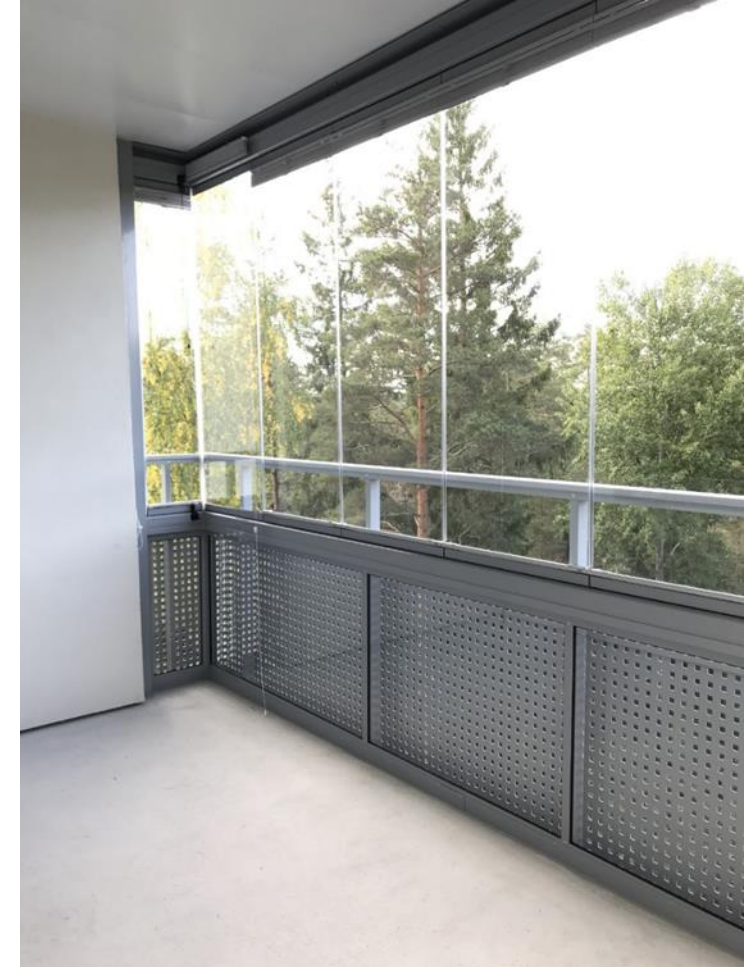


Balkonger

- Byte av balkongplattor
- Balkonginglasning - Halvglas
- 1 st eluttag + väggbelysning
- Solskyddsgardiner ingår
- Plombering av balkongdörrar innan rivning startar



Balkonger – bilder från färdigställt hus



Balkonger – bilder från färdigställt hus



Entréer

- Nya entrépartier i ek
- Skifferbeklädnad på vägg vid entré
- Målning undertak utanför entré
- Målning av väggar och tak
- Målning av ståldörrar till cykelrum och soprum



Information till boende



- **Månadsinformation** – Presenteras på föreningens hemsida och i pärm vid anslagstavlor i entréer. Övergripande information om vad som pågår och vad som händer närmast i renoveringsprojektet.
- **Löpande information** – Delges medlemmar via föreningens hemsida, anslagstavlor och/eller avisering i trapphus. Information om särskilda arbetsmoment som startar eller pågår.
- **Aviseringar i postboxar** – Detaljerad information från respektive arbetsgrupp med uppgifter om tider och innebörd för de boende. Aviseringar utförs separat för varje lägenhet innehåller kontaktuppgifter till den som ansvarar för aviseringen.

Frågor under byggtiden



- **Akuta/brådskande frågor** – ställs direkt till entreprenörens platsorganisation på arbetsplatsen. *Ex. vid vattenläckage eller strömlöst orsakat av renoveringsarbeten.*
- **Mindre brådskande frågor** – mailas till projektets unika mailadress: fogdetorp@front.se som hanteras och besvaras av WSP.
- **Frågor som gäller aviserade åtgärder** – ställs till den kontaktperson som är angiven i aviseringen. *Ex: "Jag har en katt i lägenheten. Hur gör jag med den när det är fönsterbyte?"*

WSP är tillgängliga på telefonnummer **076-901 80 41** för att ta emot frågor och felanmälan.

Telefontid: helgfria onsdagar mellan kl. 14.00-16.00.

