

Välkommen!

Husinformationsmöte, Rosenhöjdsvägen 22
Renovering och energiinstallationer



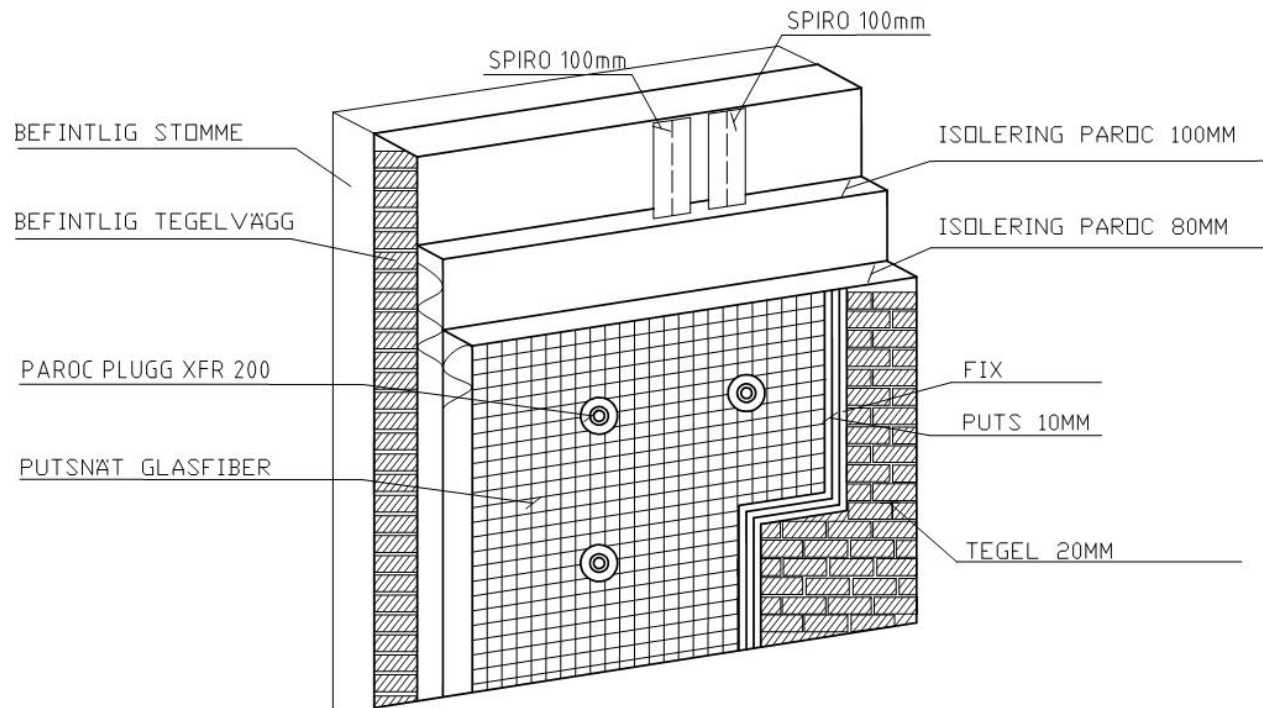
Tider

- Utbyggnad av fläktrum (på tak) pågår
- Omläggning tak + solcellsinstallation beräknas klart i slutet av mars 2019
- Rivning balkonger beräknas starta i slutet av april – *aviseras minst 1 vecka i förväg*
- Fönsterbyten beräknas starta i juni– *aviseras minst 1 vecka i förväg*
- Inglasning av nya balkonger i november, 2019
- Byte av lägenhetsytterdörrar beräknas ske i samband med listning av fönster och montering av fönsterbänk i augusti– *aviseras minst 1 vecka i förväg*
- Slutbesiktning och beräknat tillträde till balkongerna december, 2019

Observera att tiderna är preliminära och kan justeras efter hand arbeten pågår

Fasadrenovering

- Tilläggsisolering – Energibesparing
- Ingen rivning av befintligt tegel på gavlarna
- STO fasadsystem utanpå befintlig gavelfasad



Fönster och fönsterdörrar

- Byte av samtliga fönster och fönsterdörrar
- Svensktillverkade trä/aluminium-fönster
- Persienner är beställda till alla fönster.

Monterade mellan glasen i kopplade fönster och fönsterdörrar. Monterade på insida fönster på fasta fönster.

- Kipp-Dreh vädringsbeslag
- Barnsäkerhetsspärr i handtag
- Fönsterbänkar i mörkgrå natursten

Placerad i nedre fönstersmyg på alla fönster utom vid balkongfönster där de monteras på konsoler.

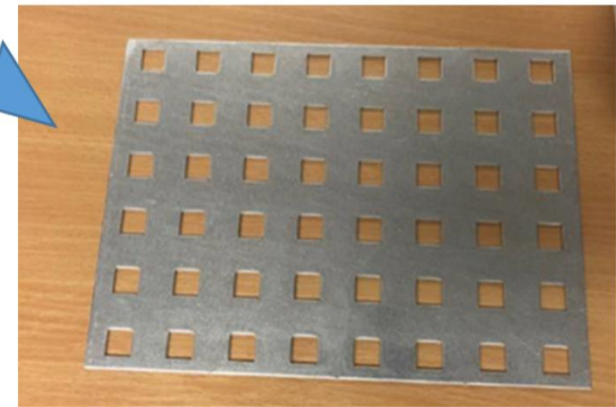
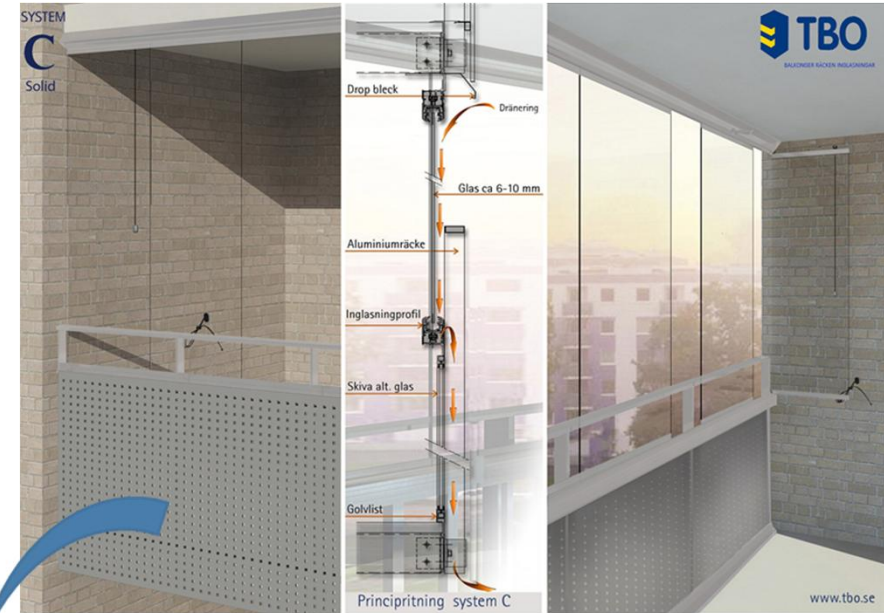


Hur går fönsterbytet till?

- Avisering i postboxarna om dag som arbete utförs
- 1,5 meter fritt från fönstren!
- Golvet skyddas med masonite eller liknande (utförs av entreprenören)
- 2-3 dagar beroende på lägenhetens storlek
- Tillfälle 1: Byte av fönster och fönsterdörr
- Tillfälle 2: Listning runt fönster, montage av fönsterbänk, byte av ytterdörr
- Tillfälle 3: Besiktning

Balkonger

- Byte av balkongplattor
- Balkonginglasning - Halvglas
- 1 st eluttag + väggbelysning
- Solskyddsgardiner är beställda till samtliga balkonger
- Plombering av balkongdörrar innan rivning startar



Lägenhetsytterdörrar

- Byte av samtliga lägenhetsytterdörrar till nya säkerhetsdörrar – Daloc S43
- Ljus eklaminat
- Dörrkik (spionöga)
- Mekanisk ringklocka
- Nyckeltub
- Inget brevinkast - tidningshållare monteras vid sidan av dörren (ej den på bilden)
- Samma låscylinder som idag (flyttas över till nya säkerhetsdörren)
- Sjutillhållarlås (inkl. 3 st nycklar)



Ventilation

- Utbyggnad av fläktrum på hustaken
- FTX-aggregat, fläktstyrd till- och frånluftsventilation med värmeåtervinning
- Ventilationskanaler på utsida hus, i fasaden
- Ventilationsdon för tilluft i lägenheterna
- Ventilationskanaler i vissa lägenheter
- Köksfläktar kontrolleras att de fungerar med systemet

Entréer

- Nya entrépartier i ek
- Skifferbeklädning på vägg vid entré
- Målning undertak utanför entré
- Polering/slipning av entrégolv
- Målning av väggar och tak



Information



- Husinformationsmöten – Sker husvis inför fasadrenovering.
- Månadsinformation – Presenteras på föreningens hemsida. Övergripande information om vad som pågår och vad som händer närmast.
- Löpande information – Särskild information som delges samtliga medlemmar via föreningens hemsida, Aptustavlor och anslagstavlor.
- Aviseringar – Detaljerad information från respektive arbetsgrupp med uppgifter om tider och innebörd för de boende. Aviseringar (i postbox) innehåller kontaktuppgifter till den som ansvarar för aviseringen.
- Frågor och svar – Vanliga frågor som berör de flesta besvaras och läggs upp under egen flik på föreningens hemsida så att man kan börja med att titta där.

Frågor under byggtiden



- Akuta/brådskande frågor – ställs direkt till entreprenörens platsorganisation på arbetsplatsen. *Ex. vattenläckage*
- Mindre brådskande frågor – mailas till projektets unika mailadress: fogdetorp@front.se. Frågor som är generella och där svaret är av intresse för flera sammanställs och läggs upp på föreningens hemsida. *Ex. kommer det att finnas eluttag på balkongen?*
- Frågor som gäller aviserade åtgärder – ställs till den kontaktperson som är angiven i aviseringen. *Ex: Jag har en katt. Hur gör jag med den?*

WSP är tillgängliga, fysiskt på plats för att hjälpa till att förmedla frågor och svar:

Etableringen (baksida garaget), onsdagar mellan kl. 14.00-16.00.



Frågestund

