

# Välkommen!

Husinformation, Rosenhöjdsvägen 23

Renovering och energiinstallationer



# Preliminära tider

- Rivning balkonger startar vecka 1
- Byte av lägenhetsytterdörrar startar i vecka 2
- Ventilationsarbeten i fläktrum (på tak) under mars
- Fönsterbyten under mars - april
- Listning av fönster och montering av fönsterbänk i april - maj
- Puts och färgning av fasader under april - maj
- Inglasning av nya balkonger beräknas starta i maj - juni
- Slutbesiktning och beräknat tillträde till balkongerna i juni

*Observera att tiderna är preliminära och kan justeras efter hand arbeten pågår*

# Lägenhetsytterdörrar

- Byte av samtliga lägenhetsytterdörrar till nya säkerhetsdörrar – Daloc S43
- Ljus eklaminat
- Dörrkik (spionöga)
- Mekanisk ringklocka
- Nyckeltub
- Inget brevinkast - tidningshållare monteras vid sidan av dörren (ej den på bilden)
- Samma låscylinder som idag (flyttas över till nya säkerhetsdörren)
- Sjutillhållarlås (inkl. 4 st nycklar)



# Ventilation

- Utbyggnad av fläktrum på hustaken
- FTX-aggregat, fläktstyrd till- och frånluftsventilation med värmeåtervinning
- Ventilationskanaler på utsida hus, i fasaden
- Ventilationsdon för tilluft i lägenheterna
- Ventilationskanaler i vissa lägenheter
- Köksfläktar kontrolleras att de fungerar med systemet
- Byte av befintliga frånluftsdon i alla lägenheter

# Ventilation – bilder från färdigställt fläktrum

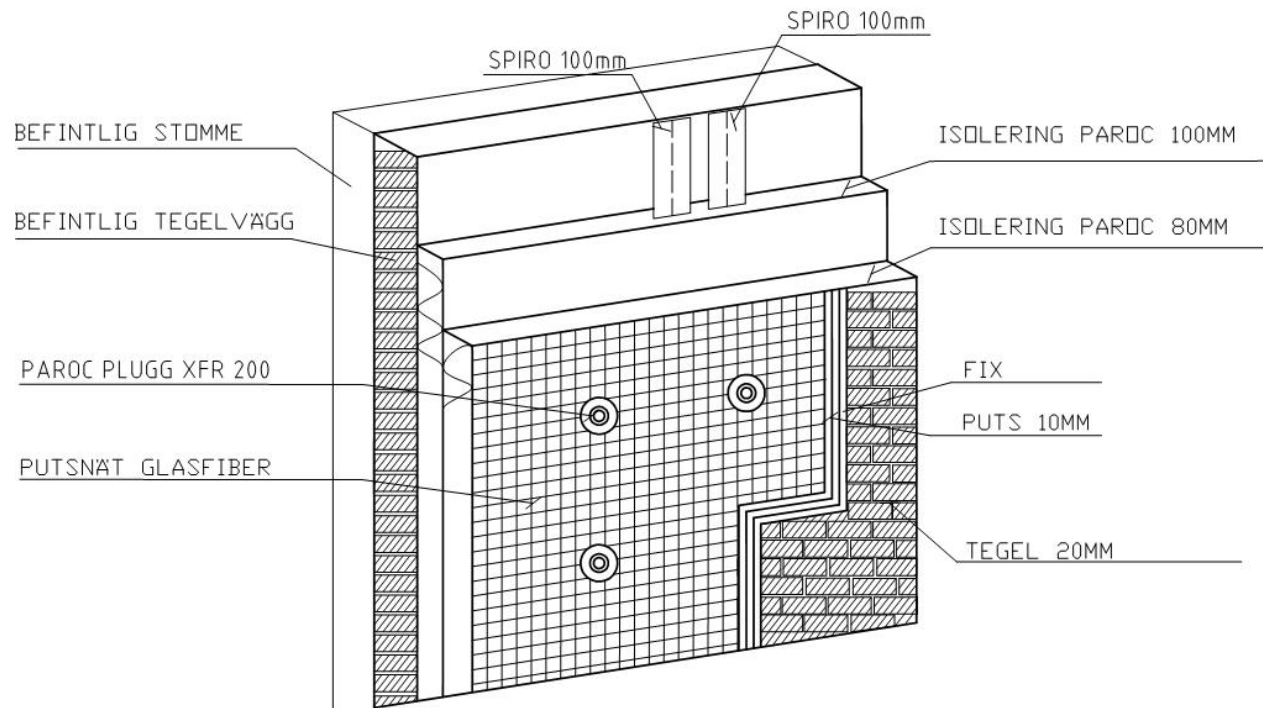


# Ventilation – åtgärder i vindsutrymme



# Fasadrenovering

- Tilläggsisolering – Energibesparing
- Ingen rivning av befintligt tegel på gavlarna
- STO fasadsystem utanpå befintlig gavelfasad



# Fasadrenovering – bilder tagna vid pågående arbeten





# Fasadrenovering – bilder tagna vid pågående arbeten



# Fönster och fönsterdörrar

- Byte av samtliga fönster och fönsterdörrar
- Svensktillverkade trä/aluminium-fönster
- Persienner är beställda till alla fönster.

*Monterade mellan glasen i kopplade fönster och fönsterdörrar. Monterade på insida fönster på fasta fönster.*

- Kipp-Dreh vädringsbeslag
- Barnsäkerhetsspärr i handtag
- Fönsterbänkar i mörkgrå polerad marmor

*Placerad i nedre fönstersmyg på alla fönster utom vid balkongfönster där de monteras på konsoler.*



# Fönster – exempelbilder från färdigställt hus



# Balkonger

- Byte av balkongplattor
- Balkonginglasning - Halvglas
- 1 st eluttag + väggbelysning
- Solskyddsgardiner ingår
- Plombering av balkongdörrar innan rivning startar



# Balkonger – bilder från färdigställt hus



# Balkonger – bilder från färdigställt hus



# Entréer

- Nya entrépartier i ek
- Skifferbeklädnad på vägg vid entré
- Målning undertak utanför entré
- Målning av väggar och tak
- Målning av ståldörrar till cykelrum och soprum





# Information till boende



- Månadsinformation – Presenteras på föreningens hemsida och i pärm vid anslagstavlor i entréer. Övergripande information om vad som pågår och vad som händer närmast i renoveringsprojektet.
- Löpande information – Delges medlemmar via föreningens hemsida, anslagstavlor och/eller avisering i trapphus. Information om särskilda arbetsmoment som startar eller pågår.
- Aviseringar i postboxar – Detaljerad information från respektive arbetsgrupp med uppgifter om tider och innebörd för de boende. Aviseringar utförs separat för varje lägenhet innehåller kontaktuppgifter till den som ansvarar för aviseringen.

# Frågor under byggtiden



- Akuta/brådskande frågor – ställs direkt till entreprenörens platsorganisation på arbetsplatsen. *Ex. vid vattenläckage eller strömlöst orsakat av renoveringsarbeten.*
- Mindre brådskande frågor – mailas till projektets unika mailadress: [fogdetorp@front.se](mailto:fogdetorp@front.se) som hanteras och besvaras av WSP.
- Frågor som gäller aviserade åtgärder – ställs till den kontaktperson som är angiven i aviseringen. *Ex: "Jag har en katt i lägenheten. Hur gör jag med den när det är fönsterbyte?"*

WSP är tillgängliga på telefonnummer **073-413 32 23** för att ta emot frågor och felanmälan.

**Telefontid: helgfria onsdagar mellan kl. 14.00-16.00.**

